

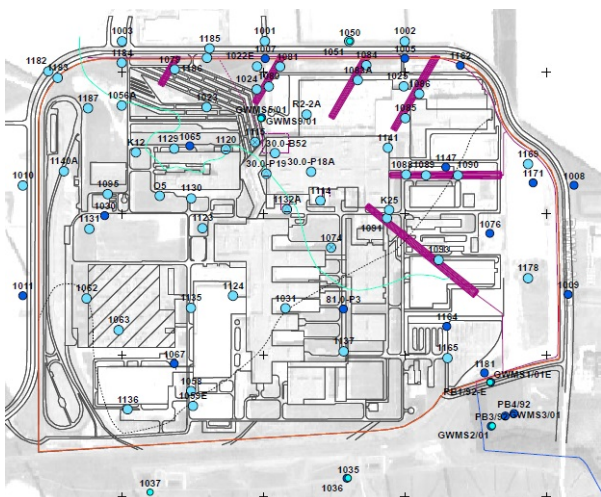
Grundwassermonitoring BMW-Werksgelände Leipzig – Stichtagsmessungen und Beschaffenheitsmonitoring

Im Bereich des Industrieparks Nord in Leipzig – Plaußig wurde seit der Errichtung des BMW-Werkes in 2002 innerhalb und außerhalb des Werksgeländes ein umfangreiches Messnetz aus Grundwassermessstellen aufgebaut. Neben der hydrodynamischen Entwicklung wird zur Beweissicherung auch die chemische Beschaffenheit des Grundwassers im Bereich des Werksgeländes und des Abstroms untersucht. Die Stichtagsmessungen finden aktuell alle 2 Monate statt. Die chemischen Untersuchungen werden jährlich auf dem Werksgelände sowie vierteljährlich im Abstrom durchgeführt. Das Gesamtmonitoring dient der Erfassung der bestehenden und der Prognose der künftigen Grundwasserstände, der Kontrolle der Wirksamkeit der bestehenden Entwässerseinrichtungen, dem Nachweis der Wasserbeschaffenheit und der frühzeitigen Erkennung eines Handlungsbedarfes.

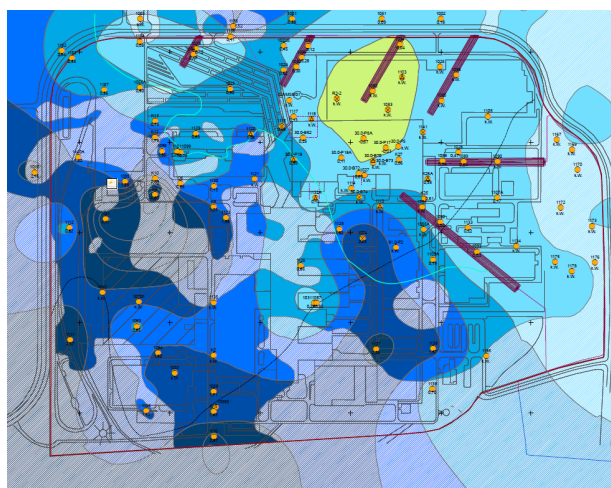
Seit 2009 besteht neben der manuellen Stichtagsmessung auch eine automatische Datenerfassung über Wasserstandsrecorder (Drucksensoren) mit Datenfernübertragung und Datensammlung auf einem zentralen Internet-Server. Die Verarbeitung der Daten erfolgt durch ein Geo-Informationssystem, das die Erfassung, Verwaltung, Analyse und Präsentation (EVAP) der raumbezogenen hydrodynamischen Messdaten ermöglicht.

Status: laufend, Grundwassermonitoring 2015 abgeschlossen

nächster Schritt: Grundwassermonitoring 2016



Messstellennetz auf dem Werksgelände – Inneres Monitoring



Differenzenplan Grundwasserspiegelhöhen

Unsere Leistungen:

- Leistungen für die Einrichtung der Drucksensoren, DFÜ-Verbindung (GPRS) sowie der WEB-Datenbank:
 - Entwurfs-/Genehmigungsplanung (Lph 3/4)
 - Ausführungsplanung (Lph 5)
 - Vorbereitung und Mitwirkung bei der Vergabe (Lph 6+7)
 - örtliche Bauüberwachung
- Kontrolle des Messnetzes und Pflege der Datenbanken
- Durchführung des Grundwassermonitorings

Ansprechpartner:

Thomas Lawrenz (Dipl.-Geol.)
Thomas Bölsche (Dipl.-Geogr.)

Auftraggeber:

BMW-Werk Leipzig
BMW-Allee 1
04349 Leipzig

Stadt Leipzig, AfW
Martin-Luther-Ring 4-6
04092 Leipzig

Leistungszeitraum: seit 2005